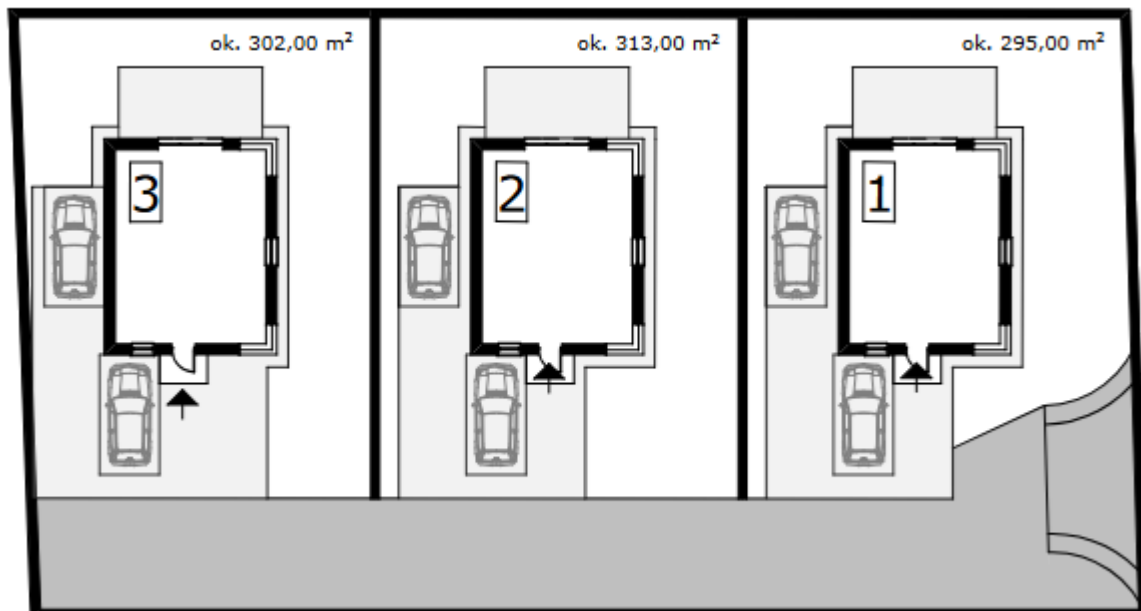


## ***Aktualna oferta***

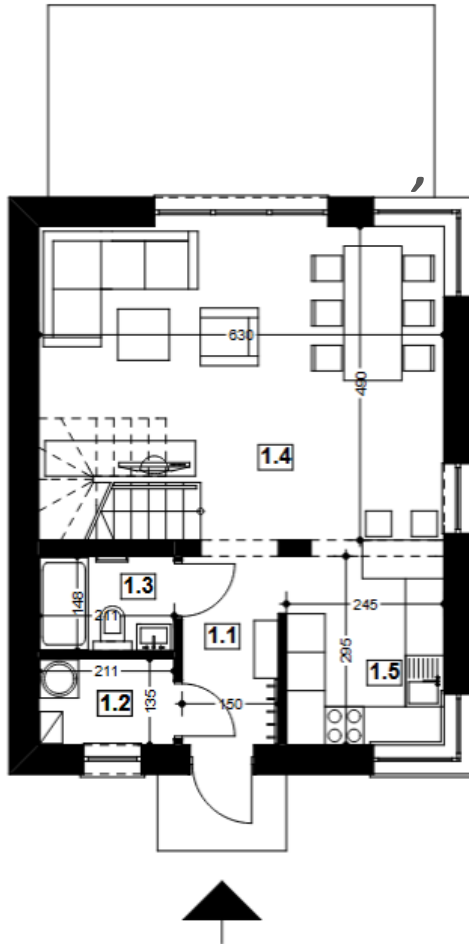
Ozn.	Lokalizacja	Pow. działki	Cena (brutto)	Uwagi dodatkowe
<b>Rudawa</b>				
B1	ul. Osiedlowa 23	ok. 3,02 a	1 050 000 zł	Realizacja 2026
B2	ul. Osiedlowa 25	ok. 3,13 a	1 050 000 zł	Realizacja 2026
B3	ul. Osiedlowa 27	ok. 2,95 a	-	Rezerwacja

### ***Plan osiedla Rudawa***



**P.U.H. DOMBUD BIS** Natalia Wykręt-Kończak  
 32-061 Rybna, ul. Lipowa 11  
 NIP 944-225-71-37  
 REGON 368647280  
 kontakt w sprawie sprzedaży domów: Barbara Warzecha, tel.: +48 668 256 040.

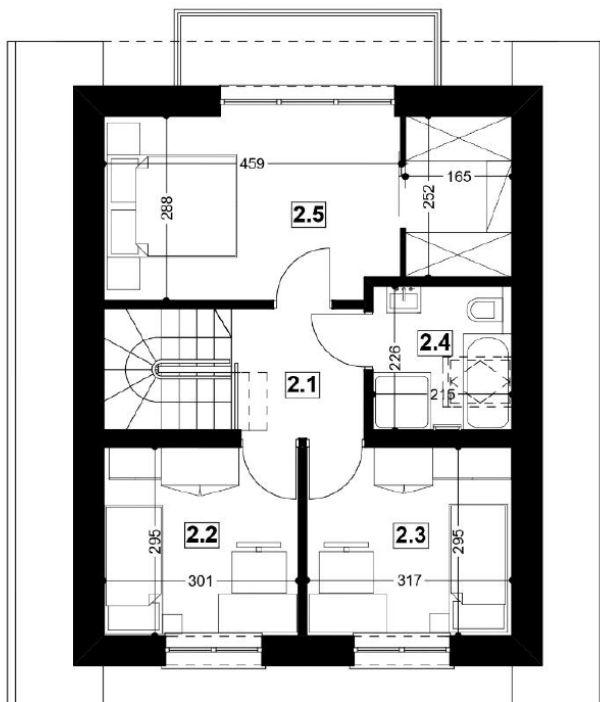
<p><b>Opis stanu deweloperskiego</b></p>	<ul style="list-style-type: none"> <li>• budynek wykonany technologią tradycyjną: ściany nośne - POROTHERM DRYFIX 25 cm, ścianki działowe - pustak ceramiczny POROTHERM DRYFIX 11,5 cm</li> <li>• elewacja: ocieplenie - styropian 20 cm + tynk akrylowy</li> <li>• fundamenty betonowe z hydroizolacją i ociepleniem 15 cm</li> <li>• pokrycie: dachówka ceramiczna, okna dachowe FAKRO, rynny PCV</li> <li>• podbitka dachu drewniana</li> <li>• kominy wykonane systemem SCHIEDEL</li> <li>• okna plastikowe DRUTEX trzyszybowe w kolorze Winchester</li> <li>• drzwi wejściowe ocieplane z klasą RC2</li> <li>• podłogi: wylewki i izolacje</li> <li>• ściany: tynki maszynowe gipsowe</li> <li>• poddasze ocieplone: wełna 30 cm, konstrukcja metalowa, płyty gipsowo-kartonowe</li> <li>• zamontowane schody strychowe</li> <li>• barierki metalowe na balkonach</li> <li>• parapety wewnętrzne: konglomerat marmurowy</li> <li>• przyłącz prądu, wody, kanalizacji wraz z wykonanymi instalacjami w budynku</li> <li>• wykonana instalacja antenowa i światłowodowa</li> <li>• gniazdo trójfazowe na zewnątrz</li> <li>• pompa ciepła</li> <li>• grzejnik panelowy pionowy</li> <li>• ogrzewanie podłogowe</li> <li>• zamontowany zestaw podtynkowy GEBERIT</li> <li>• przygotowana instalacja pod klimatyzację</li> <li>• zamontowane rolety zewnętrzne w sypialniach</li> <li>• alarm z powiadomieniem jednostki interwencyjnej, sterowany z aplikacji</li> <li>• budynek oddany do użytkowania - ODBIÓR TECHNICZNY</li> <li>• bez drzwi wewnętrznych, podłóg, szpachlowania, malowania, białego montażu</li> </ul>
<p><b>Dodatkowe walory</b></p>	<ul style="list-style-type: none"> <li>• podjazd oraz droga wewnętrzna do budynku wyłożony kostką brukową</li> <li>• działka ogrodzona</li> <li>• podziemny zbiornik na wodę opadową</li> <li>• brama wjazdowa i furtka</li> <li>• taras z widokiem na ogród wyłożony kostką brukową</li> <li>• teren wokół budynku wstępnie uporządkowany i zniwelowany</li> </ul>
<p><b>Lokalizacja</b></p>	<ul style="list-style-type: none"> <li>• okolica spokojna, przewaga terenów zielonych</li> <li>• 0,7m do przystanku autobusowego (linia 238, 278)</li> <li>• 1,1 km do kolejki regionalnej (linia SKA 3)</li> <li>• 0.8km od Szkoły Podstawowej</li> <li>• 0,8m do Przedszkola</li> <li>• ok. 12km do granicy Krakowa</li> <li>• 6km do Doliny Kobylańskiej</li> </ul>



**PARTER**

L.P.	POMIESZCZENIA	POW./m <sup>2</sup>
1.1	Hol	4,43m <sup>2</sup>
1.2	Pom. gospodarcze	2,85m <sup>2</sup>
1.3	Łazienka	3,12m <sup>2</sup>
1.4	Pokój dzienny z jadalnią	27,44m <sup>2</sup>
1.5	Kuchnia	7,23m <sup>2</sup>

<b>SUMA</b>	<b>45,07m<sup>2</sup></b>
-------------	---------------------------



**PODDASZE**

L.P.	POMIESZCZENIA	POW./m <sup>2</sup> pow. posadzki	POW./m <sup>2</sup> pow. użytkowa
2.1	Hol	3,89m <sup>2</sup>	3,89m <sup>2</sup>
2.2	Pokój 1	8,88m <sup>2</sup>	8,02m <sup>2</sup>
2.3	Pokój 2	9,35m <sup>2</sup>	8,50m <sup>2</sup>
2.4	Łazienka	4,86m <sup>2</sup>	4,20m <sup>2</sup>
2.5	Pokój 3 z garderobą	17,33m <sup>2</sup>	15,76m <sup>2</sup>

<b>SUMA</b>	<b>44,31m<sup>2</sup></b>	<b>40,37m<sup>2</sup></b>
-------------	---------------------------	---------------------------